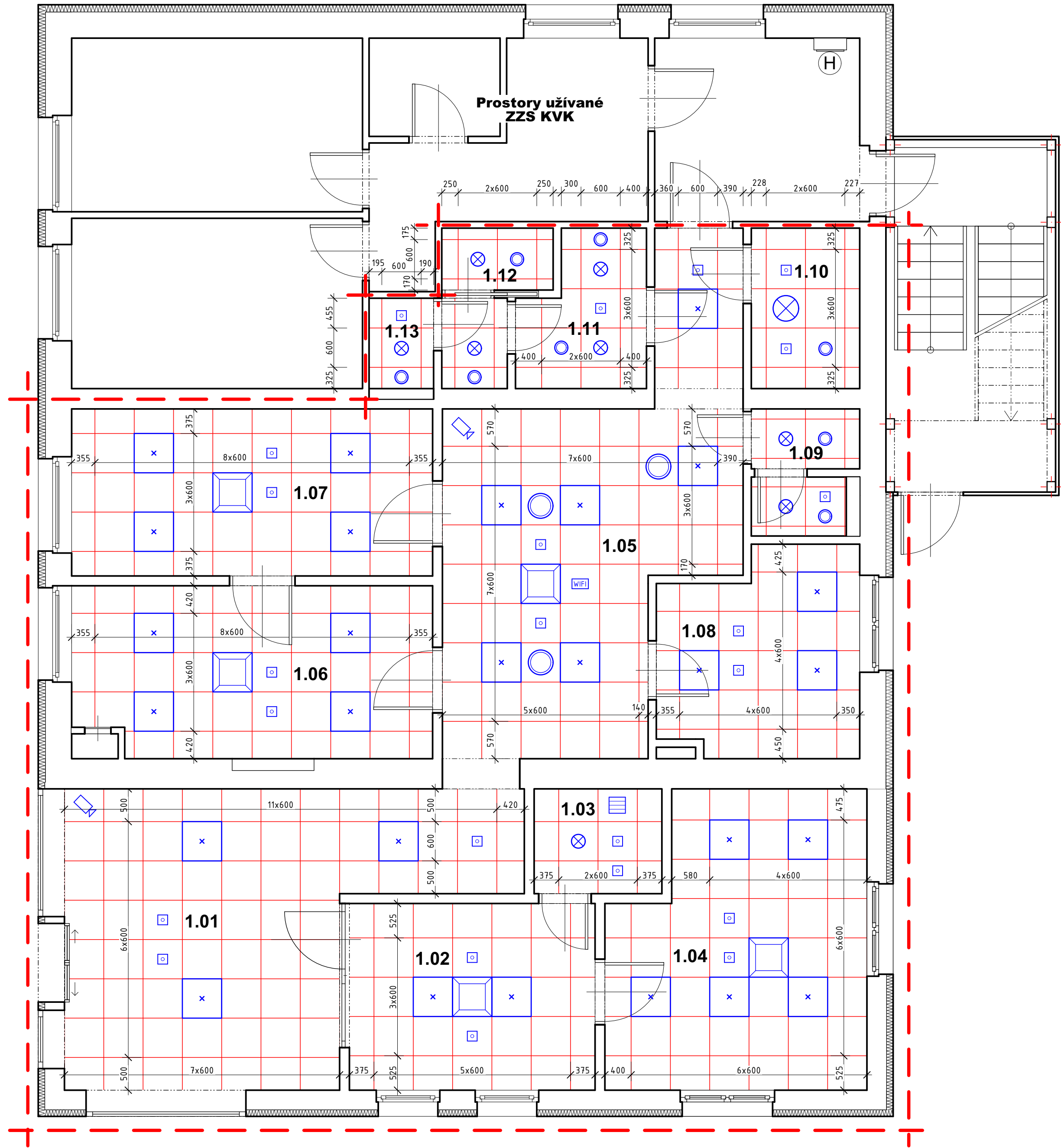


Půdorys 1.np - podhledy

měřítko 1:50

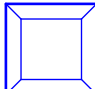
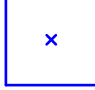
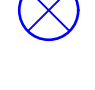
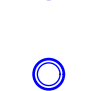
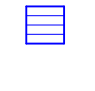
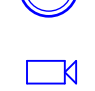


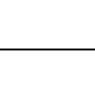


POPIS PODHLEDŮ

RASTR 1 - HYGIENICKÝ PODHLED PRO PROSTORY SE ZVÝŠENÝMI POŽADAVKY NA AKUSTIKU A NA ČISTOTU PROSTŘEDÍ A POŽADAVKEM NA SNADNOU DEMONTOVATELNOST STROPNÍCH PANELŮ. AKUSTICKÝ MINERÁLNÍ PODHLED, ODOLNÝ PROTI ČIŠTĚNÍ ZA MOKRA I ZA SUCHA, ODLÁVAJÍCÍ BĚŽNÝM DEZINFEKČNÍM PROSTŘEDKŮM A PARÁM PEROXIDU VODÍKU. TÝDENNÍ ČIŠTĚNÍ ZA MOKRA. PANELY ODOLNÉ VŮČI RŮSTU PLÍSNÍ A BAKTERIÍ. SYSTÉM SE SKLÁDÁ Z KAZET, KTERÉ MAJÍ JÁDRO ZE SKELNÉHO VLÁKNA O VYSOKÉ HUSTOTĚ NA BÁZI 3RD TECHNOLOGY A POKRCHOVOU VRSTVU ODPUZUJÍCÍ PRÁCHOVÉ ČÁSTICE, ANTIBAKTERIÁLNÍ PОВRCH. ZADNÍ STRANA KAZETY A HRANY JSOU OPATŘENY NÁTĚREM NEBO OCHRANNÝ FLÍSEM. KAZETA PODHLEDU DEMONTOVATELNÁ, NADZVEDNUTÍM A PROTĚLAČIT RASTREM. KOEFICIENT POHLTIVOST $\alpha_{w,min} = 1,0$, AKUSTICKÁ ABSORBČNÍ TŘÍDA A. ZÁVĚSNÝ SYSTÉM S VIDITELNÝM NOSNÝM RASTREM ŠÍŘKY 24 mm - BÍLÝ. ANTIKOROZNÍ ROŠT TŘÍDY C1. PANELY V NOSNÉM RASTRU ZAJIŠTĚNY KLIPY. ROZMĚR PANELU 600x600x20 mm, BARVA PANELU BÍLÁ (NCS S0500-N). PODHLED S CERTIFIKACÍ DO ČISTÉHO PROSTŘEDÍ ISO 3 OSAZENÉ PRVKY PROFESÍ DO RASTRU PODHLEDU S HORNÍ MONTÁŽÍ.

POZNÁMKA: REFERENČNÍ VÝROBKY - PODHLEDY ECOPHON, ROCKFON MEDICARE PLUS apod.

LEGENDA - podhledové prvky

-  VNITŘNÍ KAZETOVÁ JEDNOTKA KLIMATIZACE TYP DLE PD CHLAZENÍ
-  STROPNÍ SVÍTIDLA VESTAVNÁ DO RASTROVÉHO PODHLEDU TYP DLE PD ELEKTRO
-  STROPNÍ SVÍTIDLA KRUHOVÁ VESTAVNÁ DO RASTROVÉHO PODHLEDU. TYP DLE PD ELEKTRO
-  STROPNÍ SVÍTIDLA KRUHOVÁ VESTAVNÁ DO RASTROVÉHO PODHLEDU. TYP DLE PD ELEKTRO
-  TALÍŘOVÝ VENTIL PRO ODVOD VZDUCHU TYP DLE PD VZT
-  MALÝ RADIÁLNÍ VENTILÁTOR OSAZENÝ DO PODHLEDU TYP DLE PD VZT
-  DIFUZOR PRO PŘÍVOD VZDUCHU TYP DLE PD VZT
-  IP KAMERA V KRYTU TYP DLE PD SLABOPROUDU
-  HLÁSÍČE EPS OSAZENÝ DO PODHLEDU TYP HLÁSÍČE DLE PD SLABOPROUDU
- BEZDRÁTOVÉ ZAŘÍZENÍ Access point WIFI - UMÍSTĚNO NA PODHLED

LEGENDA MÍSTNOSTÍ

Č.m.	Název místnosti	Plocha (m2)	Strop / podhled	s.v. stropu / podhledu(m m)
1.01	Zádveří a schodiště	25,57	Kazetový podhled RASTR 1	3650
1.02	Čekárna	10,69	Kazetový podhled RASTR 1	3650
1.03	Úklid	3,12	Kazetový podhled RASTR 1	2500
1.04	Nutriční poradna	16,61	Kazetový podhled RASTR 1	3650
1.05	Chodba + čekárna	24,68	Kazetový podhled RASTR 1	2500
1.06	Sestra	14,33	Kazetový podhled RASTR 1	2750
1.07	Lékař	14,05	Kazetový podhled RASTR 1	2750
1.08	Denní místnost	9,08	Kazetový podhled RASTR 1	2600
1.09	WC muži	3,09	Kazetový podhled RASTR 1	2500
1.10	WC invalidé + ženy	4,05	Kazetový podhled RASTR 1	2500
1.11	Šatna personál	4,15	Kazetový podhled RASTR 1	2500
1.12	Um. + sprcha personál	3,07	Kazetový podhled RASTR 1	2500
1.13	WC personál	1,36	Kazetový podhled RASTR 1	2500
		133,87 m²		

POZNÁMKA

VŠECHNY STAVEBNÍ KONSTRUKCE JE NUTNÉ PROVÁDĚT DLE TECHNOLOGICKÝCH PŘEDPISŮ VÝROBCŮ POUŽITÝCH HMOT A PLATNÝCH ČSN A SOUVISEJÍCÍCH PŘEDPISŮ.

DO NOVÝCH PODHLEDŮ BUDOU OSAZOVÁNA SVÍTIDLA, VÝSTUKY VZT POTRUBÍ, PŘÍPADNĚ DALŠÍ KOMPONENTY JAKO JSOU KONCOVÉ PRVKY SLABOPROUDU apod. PODROBNOSTI K JEDNOTLIVÝM KOMPONENTŮM VIZ. SAMOSTATNĚ DOKUMENTACE JEDNOTLIVÝCH PROFESÍ.

POZOR! PŘI NÁVRHU PROJEKTANT VYCHÁZEL ZE SKUTEČNOSTÍ, KTERÉ BYLO MOŽNÉ ZJISTIT NA STAVBĚ V DOBĚ ZPRACOVÁNÍ TĚTO DOKUMENTACE VIZUÁLNÍ PROHLÍDKOU. POKUD DOJDE PO ODKRYTÍ STÁVAJÍCÍCH KONSTRUKCÍ KE ZJIŠTĚNÍ JINÝCH SKUTEČNOSTÍ NEŽ JE PŘEDPOKLÁDÁNO, BUDE MUSET BÝT NÁVRH V RÁMCI STAVBY PŘÍMĚRNĚ UPRAVEN DLE TĚCHTO NOVĚ ZJIŠTĚNÝCH SKUTEČNOSTÍ.

VŠECHNY JMENOVITĚ UVEDENÉ TYPY MATERIÁLŮ A ZAŘÍZENÍ PŘEDSTAVUJÍ MINIMÁLNĚ POŽADOVANÝ STANDARD. UVEDENÉ VÝROBKY LZE PO DOMLUVĚ S PROJEKTANTEM A INVESTOREM ZAMĚNIT ZA STEJNĚ KVALITNÍ NEBO KVALITNĚJŠÍ PŘI ODOZŘENÍ PLATNÝCH TECHNICKÝCH NOREM A PŘEDPISŮ. VEŠKERÉ ZMĚNY JE NUTNÉ PŘEDEM ODSOUHLASIT S INVESTOREM A GP.

U VŠECH PODHLEDŮ NUTNO POČÍTAT S INSTALACÍ DOPLŇKOVÝCH PROFILŮ PRO VÝNESENÍ SVÍTIDEL, VÝÚSTEK VZT, ČIDEL, REPRO atd. TYTO SYSTÉMOVÉ PROFILY JSOU SOUČÁSTÍ DODÁVKY PODHLEDU. SOUČÁSTÍ DODÁVKY JSOU I VEŠKERÉ VÝMĚNY, ZAVĚTROVÁNÍ A JINÉ POMOCNÉ PROFILY POTŘEBNÉ PRO ZAVĚŠENÍ NOSNÉ KONSTRUKCE I V MÍSTĚCH, KDE Z DŮVODU NAPŘ. TRUBNÍCH ROZVODŮ POD STROPEM NENÍ MOŽNÉ OSADIT ZÁVĚS PŘÍMO V MÍSTĚ DLE INSTALAČNÍHO PLÁNU.

POKUD DOJDE PŘI PROVÁDĚNÍ STAVEBNÍCH PRACÍ K NEJASNOSTEM NEBO NEPŘEDVÍDANÝM OKOLNOSTEM JE NUTNO NEPRODLENĚ INFORMOVAT PROJEKTANTA A INVESTORA A UPŘESNIT DALŠÍ POSTUP PRACÍ

PŘI PROVÁDĚNÍ STAVBY JE NUTNÉ VZÁJEMNĚ KOORDINOVAT VÝKRESOVOU DOKUMENTACI STAVEBNÍ ČÁSTI S NÁVAZNOSTÍ NA PROJEKTY OSTATNÍCH PROFESÍ A PBR.

PROJEKTOVÁ DOKUMENTACE JAKO CELEK SE SKLÁDÁ Z VÝKRESOVÝCH ČÁSTÍ, TEXTOVÝCH ČÁSTÍ A VÝKAZŮ MATERIÁLU (ROZPOČTU). PROTO STAČÍ, ABY NAVRŽENÉ ŘEŠENÍ BYLO UVEDENÉ V JEDINÉ Z TĚCHTO ČÁSTÍ.

TATO PROJEKTOVÁ DOKUMENTACE NENAHRAZUJE DÍLENSKOU ČI VÝROBNÍ DOKUMENTACI DODAVATELE STAVBY! VŠECHNY POTŘEBNÉ ROZMĚRY, JE NUTNO PŘED ZAHÁJENÍM VÝROBY ZAMĚRIT DLE SKUTEČNOSTI A ZVYKLOSTI DODAVATELSKÝCH FIREM.

KONSTRUKCE ZAKRYTÉ JINÝMI KONSTRUKCEMI BYLY ZAKRESLENY DLE PODKLADŮ A INFORMACÍ POSKYTNUTÝCH UŽIVATELEM STAVBY. PROJEKTANT NENESE ODPOVĚDNOST ZA TRASY SÍTÍ JEDNOTLIVÝCH PROFESÍ A ZAKRYTÉ STAVEBNÍ KONSTRUKCE, JEJICHŽ POLOHU ČI MATERIÁLOVÉ PROVEDENÍ NEBYLO MOŽNO OVĚRIT PŘEDEM VIZUÁLNÍ PROHLÍDKOU.

3D projekt

Jan Sobotka

a: F. Palackého 108
357 51 Kynšperk n/O
t: (+420) 723 362 378
e: jan.sobotka@volny.cz

Investor: KKN a.s., nem. Karlovy Vary, Bezručova 19, 360 66 Karlovy Vary

akce:

Nemocnice Cheb Přestavba prostor bývalé lékárny na dětskou ambulanci

HIP: Ing. Jana Handšuhová Smutná
projektant: Jan Sobotka

měřítko: 1:50 datum: 10/2025

č. zakázky: 447/25 stupeň: DPS

část: D1.1 - Architektonicko - stavební řešení

výkres: Půdorys 1.np - podhledy

č. výkresu: číslo paré:

D.1.1.2.3